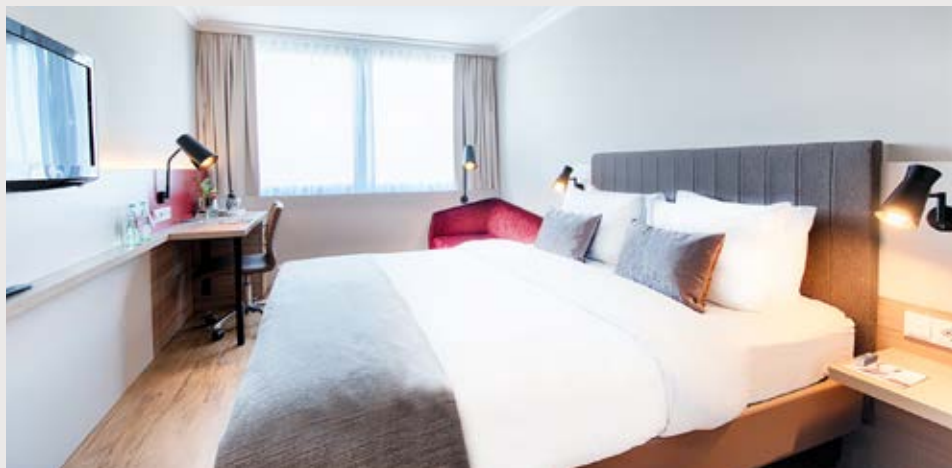


# CROWNE PLAZA FRANKFURT CONGRESS HOTEL



**JETZT BUCHEN!**  
Einfach den QR-Code scannen  
oder anklicken!



## CROWNE PLAZA FRANKFURT CONGRESS HOTEL

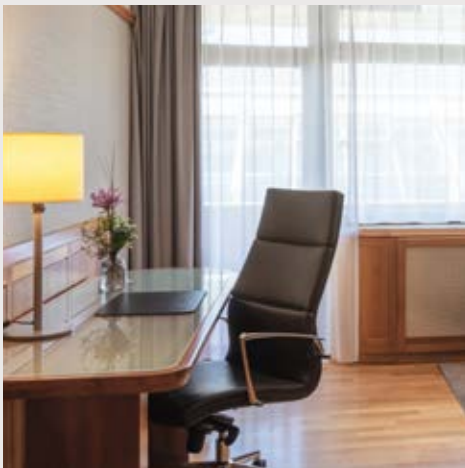
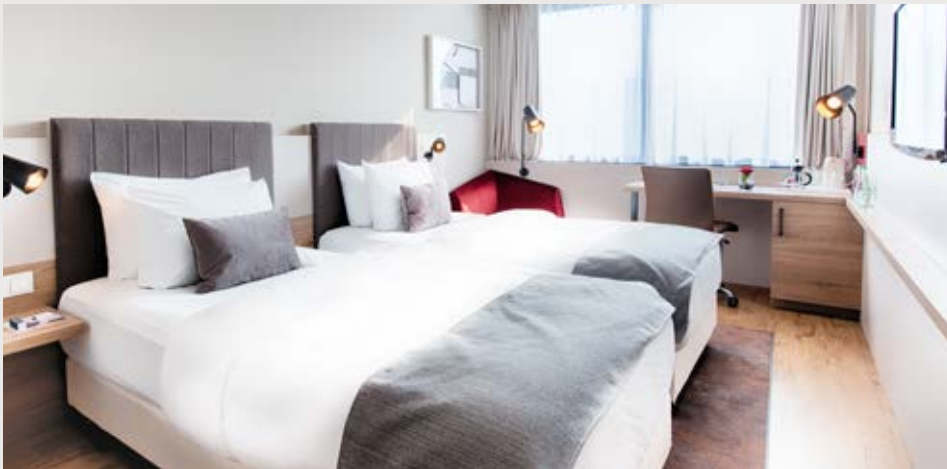
Lyoner Strasse 44-48, 60528 Frankfurt  
tel: +49 (0) 69 66 33 0

### MEETING & EVENT OFFICE

tel: + 49 (0) 30 92 109 17 93  
e-mail: [meeting@cp-frankfurt.com](mailto:meeting@cp-frankfurt.com)  
[www.cp-frankfurt.com](http://www.cp-frankfurt.com)

# ALLES AUF EINEN BLICK

## CROWNEPLAZA FRANKFURT CONGRESS HOTEL KLARES DESIGN UND VIEL LICHT



### DISTANZEN

- Frankfurter Hauptbahnhof 5,6 km
- Frankfurter Flughafen 5,7 km
- Frankfurter Messe 6,5 km
- Frankfurter Stadtwald 0,1 km
- Autobahn A5 2,6 km
- Autobahn A3 5,1 km
- Öffentliche Verkehrsmittel 0,1 km

### IN DER NÄHE

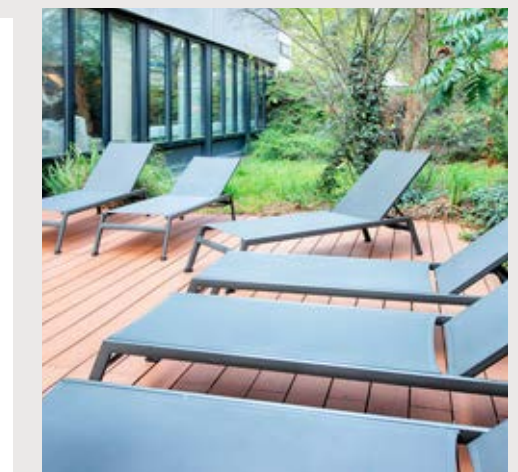
- Altstadt 6,5 km
- Commerzbank-Arena 2,0 km
- Uniklinik Frankfurt 2,0 km
- Deutsches Filmmuseum 5,0 km
- Festhalle Frankfurt 4,2 km
- Kaiserdom (St. Bartholomäus) 5,5 km
- Kleinmarkthalle 5,6 km
- Fluss Main 4,0 km

### ZIMMER

- 395 Zimmer und Suiten
- digitales TV-System (200 Programme, in 24 Sprachen)
- Minibar, Tee- und Kaffeezubereitungsmöglichkeiten
- Safe, Bügeleisen, Bügelbrett und Haartrockner
- Kostenloses Internet/Wifi mit bis zu 1.000 Mbit

### BESONDERES

- 11 Konferenz- und Meetingräume
- Parkhaus- und Außenstellplätze (kostenpflichtig)
- Innenpool
- Sauna und Dampfbad
- Klimatisierte Fitnessräume mit Cardio-Ausdauer-Geräten
- Joggingstrecken im nahe gelegenen Stadtwald
- Terrasse (ohne Service)

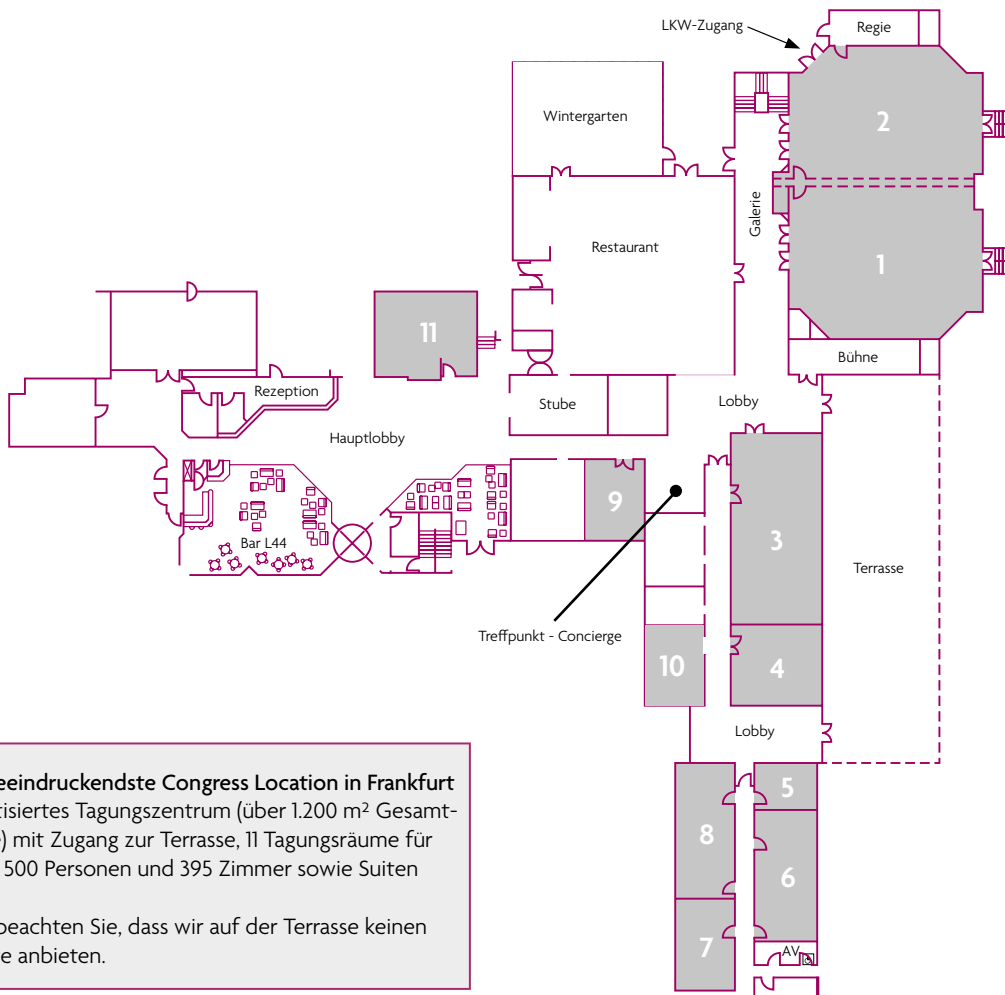


### SERVICE

- Organisation von Aktivitäten und Programmen
- Meeting-Concierge-Service

# BESTUHLUNGSPÄNE

Nummer	Raum	Raumgröße (m)	Fläche (m <sup>2</sup> )	Deckenhöhe (m)	Bankett	Theater	Block	Rezeption	Klassenraum	U-Form	Forum
1+2	Europa	24,6 x 15,8	390	5,0	300	500	möglich	400	300	-	-
1	Frankfurt 1	13,2 x 15,8	208	5,0	150	280	möglich	210	130	-	-
2	Frankfurt 2	11,4 x 15,81	179	5,0	100	210	möglich	180	100	-	-
3	Berlin	16,5 x 7,8	128	3,0	80	120	40	120	72	45	-
4	Kopenhagen	6,6 x 7,4	48	3,0	20	50	20	-	24	20	-
5	Brüssel	3,5 x 4,9	18	3,0	6	-	-	-	-	-	-
6	Heidelberg	11,3 x 5,1	57	3,0	30	60	24	-	30	27	-
7	Barcelona	7,9 x 5,0	40	3,0	10	20	12	-	18	12	-
8	Hamburg	11,3 x 5,15	57	3,0	30	60	24	-	30	21	-
9	Boardroom	6,9 x 5,1	35	3,0	-	-	10	-	-	-	-
10	London	6,6x4,9	32	3,0	10	24	12	20	18	15	-
11	Forum	6,07 x 5,95	36	3,0	-	-	-	-	-	-	20



Die beeindruckendste Congress Location in Frankfurt  
 Klimatisiertes Tagungszentrum (über 1.200 m<sup>2</sup> Gesamtfläche) mit Zugang zur Terrasse, 11 Tagungsräume für bis zu 500 Personen und 395 Zimmer sowie Suiten

Bitte beachten Sie, dass wir auf der Terrasse keinen Service anbieten.

# VERANSTALTUNGSPAUSCHALEN

## CROWNE PLAZA „BUSINESS“

ab € 89,00 / pro Person und Tag

- Tagungsraum der Personenanzahl entsprechend
- Bestuhlung nach Wunsch
- Persönliche Betreuung während der Veranstaltung + Meeting Concierge
- Standardtechnik mit Leinwand, Beamer statt Flipchart, Blöcken und Stiften
- Wireless LAN Highspeed Internet
- Kaffee und Tee ganztägig im Tagungsfoyer
- Mineralwasser und Apfelsaft unlimited im Hauptkonferenzraum
- 2 Kaffeepausen mit Kaffee, Tee, kleine Variationen an Snacks dazu frisches Obst
- 1 Mittagessen (3-Gang-Menü oder Lunchbuffet nach Wahl des Küchenchefs)
- Mineralwasser zum Mittagessen inklusive

## CROWNE PLAZA „COMFORT“

ab € 137,00 / pro Person und Tag

- Tagungsraum der Personenanzahl entsprechend
- Bestuhlung nach Wunsch
- Persönliche Betreuung während der Veranstaltung + Meeting Concierge
- Standardtechnik mit Leinwand, Beamer statt Flipchart, Blöcken und Stiften
- Wireless LAN Highspeed Internet
- Kaffee und Tee ganztägig im Tagungsfoyer
- Mineralwasser und Apfelsaft unlimited im Hauptkonferenzraum
- 2 Kaffeepausen mit Kaffee, Tee, kleine Variationen an Snacks dazu frisches Obst
- 1 Mittagessen (3-Gang-Menü oder Lunchbuffet nach Wahl des Küchenchefs)
- Mineralwasser zum Mittagessen inklusive
- 1 Abendessen (3-Gang-Menü oder Dinnerbuffet nach Wahl des Küchenchefs)
- Mineralwasser zum Abendessen inklusive

## CROWNE PLAZA „BOARDROOM“ (35m<sup>2</sup>)

ab € 99,00 / pro Person und Tag

- Klimatisierter Tagungsraum "Boardroom" (von )
- Fest installierter ovaler Tisch mit 10 beweglichen Lederstühlen
- Persönliche Betreuung während der Veranstaltung + Meeting Concierge
- Standardtechnik mit Leinwand, Flipchart, Blöcken, Stiften und Trainerkoffer
- Wireless LAN Highspeed Internet
- Kaffeeautomat und Teeauswahl, sowie Obstkorb und Feingebäck im Tagungsraum
- Mineralwasser und Softgetränke unlimited im Hauptkonferenzraum
- 1 Kaffeepause mit Kaffee, Tee, kleine Variationen an Snacks
- Mittagessen (3-Gang-Menü oder Lunchbuffet nach Wahl des Küchenchefs)
- Mineralwasser zum Mittagessen inklusive



## EVENT SERVICE

Unser Experten-Team

berät Sie gerne

tel: + 49 (0) 30 92 109 17 93

meeting@cp-frankfurt.com

### EVENT

Verschiedene Arten von  
Veranstaltungen,  
z.B. Teammeetings, Seminare,  
Produktpräsentationen, private  
Feiern. Mit Weframe und  
Handys für den Organisator etc.

### TECHNOLOGIE

Moderne Technik für Ihre  
Präsentation: Beamer, Lein-  
wand, Pinnwand, Flipchart ect.

### ESSEN UND GETRÄNKE

Kalt- und Heiß-Getränke,  
von kleinen Snacks bis Dinnerbuffet –  
individuell nach Ihren Wünschen.

## MEETING & EVENT OFFICE

tel: + 49 (0) 30 92 109 17 93

e-mail: meeting@cp-frankfurt.com

www.cp-frankfurt.com

# MEETING- & KONFERENZRÄUME



**JETZT BUCHEN!**  
Einfach den QR-Code scannen  
oder anklicken!



CROWNE PLAZA FRANKFURT  
CONGRESS HOTEL

Lyoner Strasse 44-48, 60528 Frankfurt  
tel: +49 (0) 69 66 33 0

MEETING & EVENT OFFICE

tel: + 49 (0) 30 92 109 17 93  
e-mail: [meeting@cp-frankfurt.com](mailto:meeting@cp-frankfurt.com)  
[www.cp-frankfurt.com](http://www.cp-frankfurt.com)